



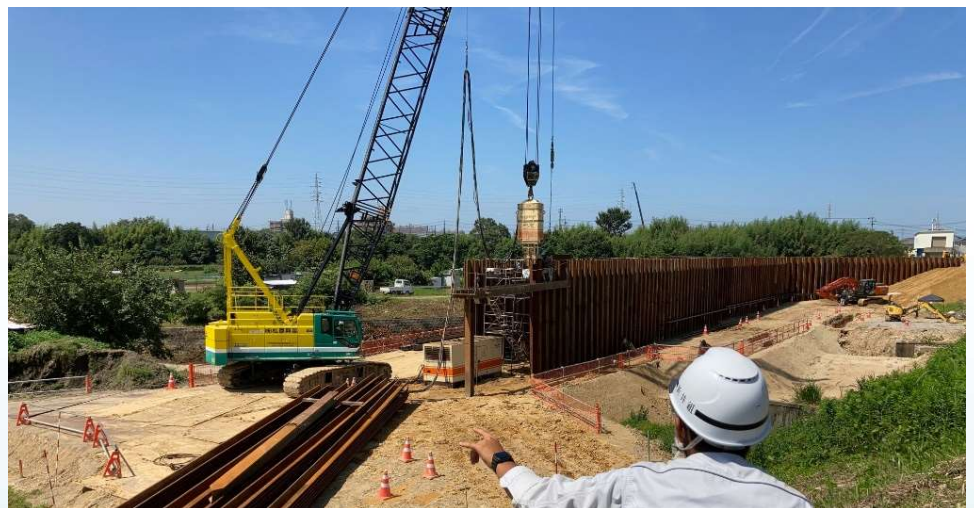
井上 明
2019年入社

入社後、兵庫県・東京都・埼玉県・岩手県にて道路建設工事、耐震補強工事等に従事した後、2021年6月から当河川改修工事に携わっています。名前の通り、誰よりも明るく前向きな性格です。スポーツカーが欲しいので堅実に貯金します。来月から！



＜工事の目的及び概要＞

仮堤防を設置した後、堤防直下の排水函渠及び水門を再構築する工事。函渠寸法：幅4.4m、高さ2.5m、延長43.3m。



二重締切工(仮堤防)の鋼矢板打設 作業状況

・現場での私の役割

工事に必要な基本的な測量や記録としての写真撮影をしながら、先輩方の指導の下、作業の手順や予定を調整し、施工の安全性や構造物の品質管理をしています。日常的な書類の準備・作成・記録についても私の仕事です。

・建設業を選んだ理由

幼いころから図画工作が好きで、モノづくりに携わりたかった。インターンシップで感じた、工事現場の活気や大人達の真剣な眼差し、額の汗や笑顔に心を打たれました。日々、施工課題を解決していくことも魅力でした。

・未来をつくる若手技術者の皆様へ

土木の仕事は沢山の人の生活を支え、命を守り、利便性を向上させる構造物や設備を整備する仕事です。基本ルールはあるものの、施工自体は発想によって高い自由度の中で行われる、行えるということが一番の魅力です。