

# 年末年始の業務案内

【休業期間】12/27(土)～1/4(日)

## 出生・死亡などの届け出

### ■市民生活課窓口係(☎28-9100)、各支所住民福祉係

休業期間中はすべての業務を休業します。なお、出生・死亡・婚姻届などは、ヨリネスしばた1階守衛室で24時間受け付けます。

休業期間中に届け出た戸籍などの証明書の発行には、新年の業務開始後1週間程度かかります。

休業期間の前後は、市民生活課(ヨリネスしばた1階)や各支所の窓口が大変混み合いますので、時間に余裕を持ってお越しください。

## 葬斎センター願文院での火葬の手続き

### ■同センター(☎33-2904)

休業期間中の申込みは、ヨリネスしばた1階守衛室で、午前8時30分から午後5時まで受け付けます。

【火葬業務の休業日】12月29日(月)、1月1日(祝)・3日(土)

## し尿収集業務

### ■環境衛生課資源リサイクル係(☎28-9115)、各支所協働推進係

年内に収集が必要な申込み制の世帯は、12月23日(火)までに申し込んでください。

積雪の多い地域では、降雪前にくみ取りが必要ですので、早めに申し込んでください。降雪時は、くみ取り口付近の除雪をお願いします。

## あやめバス・コミュニティバス・路線バスの運行

### ■市民まちづくり支援課公共交通推進室(☎28-9644)

路線バス(新発田～新潟線)は新潟交通観光バス(株)新発田営業所(☎23-2111)

12月27日(土)～1月4日(日)の運行は、次のとおりです。

バスの種類	運行内容
市街地循環バス(あやめバス)	土・日曜、祝日ダイヤ
菅谷・加治コミュニティバス	土・日曜、祝日ダイヤ 1月1日のみ運休
川東コミュニティバス、まつうら号、本田・天王号、中浦・荒橋号、あかたに号、かじかわ号、しうんじ号、ささき号	運休
路線バス(新発田～新潟線)	日曜、祝日ダイヤ 12月27日のみ土曜ダイヤ

期間中は、市の業務や施設は一部を除いて休業となります



## 家庭ごみ収集業務

### ■環境衛生課資源リサイクル係(☎28-9115)

年末年始の燃えるごみの収集日は下表のとおりです。年末年始は大量のごみが出されます。資源化できるものは資源物収集日に出してください。

収集日以外にごみを出す、カラスに荒らされたり悪臭の原因になったりします。気持ちよく新年を迎えられるように、収集しない日は絶対にごみを出さないでください。



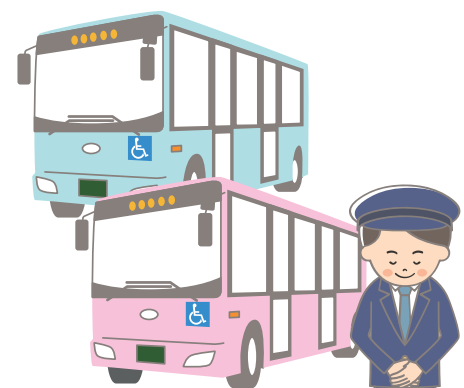
収集する曜日別の区域	収集最終日	収集開始日
月・水・金曜日の収集区域	12/29(月)	1/5(月)
火・木・土曜日の収集区域	12/30(火)	1/6(火)
火・金曜日の収集区域 (生ごみ分別収集地区の一部)	12/30(火)	1/5(月)

## 水道業務

### ■市水道局給水区域の方は市水道局業務課(☎20-0141)、阿賀野市上下水道局給水区域の方は阿賀野市上下水道局(☎0250-62-2159)

休業期間中の水道の使用開始や中止、道路上での漏水などは、上記へご連絡ください。

※市水道局給水区域は、管工事業協同組合が受付を代行します



## 情報ピックアップ

### 新発田地区救急診療所・休日救急歯科診療所(県立新発田病院向かい、☎23-8350)

診療科目	27日(土)	28日(日)	29日(月)	30日(火)	31日(水)	1日(祝)	2日(金)	3日(土)	4日(日)
内科 小児科	18:30～21:00	9:00～11:30 13:30～16:30 18:30～21:00	19:30～21:30		9:00～11:30 13:30～16:30 18:30～21:00				
外科	休診	9:00～11:30	休診						9:00～11:30
歯科		13:30～16:30	休診		9:00～11:30、13:30～16:30				13:30～16:30

※小児の場合は、当番医が対応できないことがあるため、事前に連絡してください

※マイナ保険証や各種医療費受給者証を必ず持参してください。お持ちの方は、お薬手帳も持参してください

## 市内主要施設の業務案内

○は利用可能、△は営業時間変更、―は休業

施設名	27日(土)	28日(日)	29日(月)	30日(火)	31日(水)	1日(祝)	2日(金)	3日(土)	4日(日)	備考
ヨリネスしばた	―	―	―	―	―	―	―	―	―	札の辻ラウンジなどの共用スペースのみ利用可(8:30～20:00)
イクネスしばた、中央図書館(こどもセンター含む)	○	○	―	―	―	―	―	―	○	12/29～1/3は、高校3年生以上の受験生を対象に学習スペースのみ開館(9:00～17:00)
月岡温泉旅館組合 月岡温泉旅館宿泊案内所	○	○	○	○	△	―	―	―	○	12/31は午前のみ
月岡温泉協同浴場「美人の泉」	○	○	○	○	△	―	○	○	○	12/31の受付は14:30まで
月岡温泉足湯「湯足美」	○	○	○	○	○	○	○	○	○	
新発田温泉あやめの湯	○	○	○	○	―	―	○	○	○	
紫雲の郷	○	○	○	○	△	△	○	○	○	12/31、1/1は18:00まで
道の駅「加治川」	○	○	○	○	―	―	―	○	○	

## 12/28(日)～1/3(土)休業

### 【教育・文化・教養施設】

▼生涯学習センター(学習・新聞閲覧コーナーも利用不可)

▼市民文化会館

### 【コミュニティ施設】

▼隣保館(1/4も休業)

### 【スポーツ施設】

▼学校体育施設(体育館・武道場・グラウンド。12/26から利用不可)

### 【観光施設】

▼新発田市観光協会・新発田市観光情報センター

▼新発田城(12月～3月は冬季閉鎖)

▼旧県知事公舎記念館(12月～3月は休館)

▼五十公野御茶屋(12月～3月は冬季閉鎖)

### 【医療・保健・福祉施設】 ※12/27、1/4も休業

▼健康プラザしうんじ(健康増進スタジオ含む)

▼ふれあい福祉センター(障がい者基幹相談支援センター・複合型福祉施設ほのぼの家族)

▼高齢者生きがいセンター

▼地域子育て支援センター

▼病児・病後児保育専用施設

▼こども家庭センター

## 12/29(月)～1/3(土)休業

### 【教育・文化・教養施設】

▼歴史図書館(12/28、1/4は1階展示室2、ガイダンスコーナーのみ利用可)

▼青少年健全育成センター・児童センター

▼ユウネスしばた

▼豊浦・紫雲寺地区公民館

▼加治川地区公民館(分館含む)

▼有機の里交流センター(庭への出入りは可能)

### 【コミュニティ施設】

▼健康長寿アクティブ交流センター

▼各コミュニティセンター(住吉・五十公野・佐々木・御幸町ふれあい・猿橋・菅谷・加治川・七葉・川東・東豊コミュニティ防災センター※上記期間以外については、各センターにお問い合わせください)

### 【スポーツ施設】

▼カルチャーセンター

▼サン・ビレッジしばた

▼五十公野公園陸上競技場

▼松浦屋内多目的運動場

▼五十公野レクリエーションセンター

▼豊浦体育センター・真木山中央公園多目的練習場

▼中井・大島・加治川地区体育館

### 【観光施設】

▼蔵春閣

▼路谷虹児記念館

▼刀剣伝承館 天田昭次記念館

▼市島邸

▼寺町たまり駅

### 【医療・保健・福祉施設】

▼新発田市ボランティアセンター

▼高齢者福祉センター金蘭荘

▼虹の里交流館